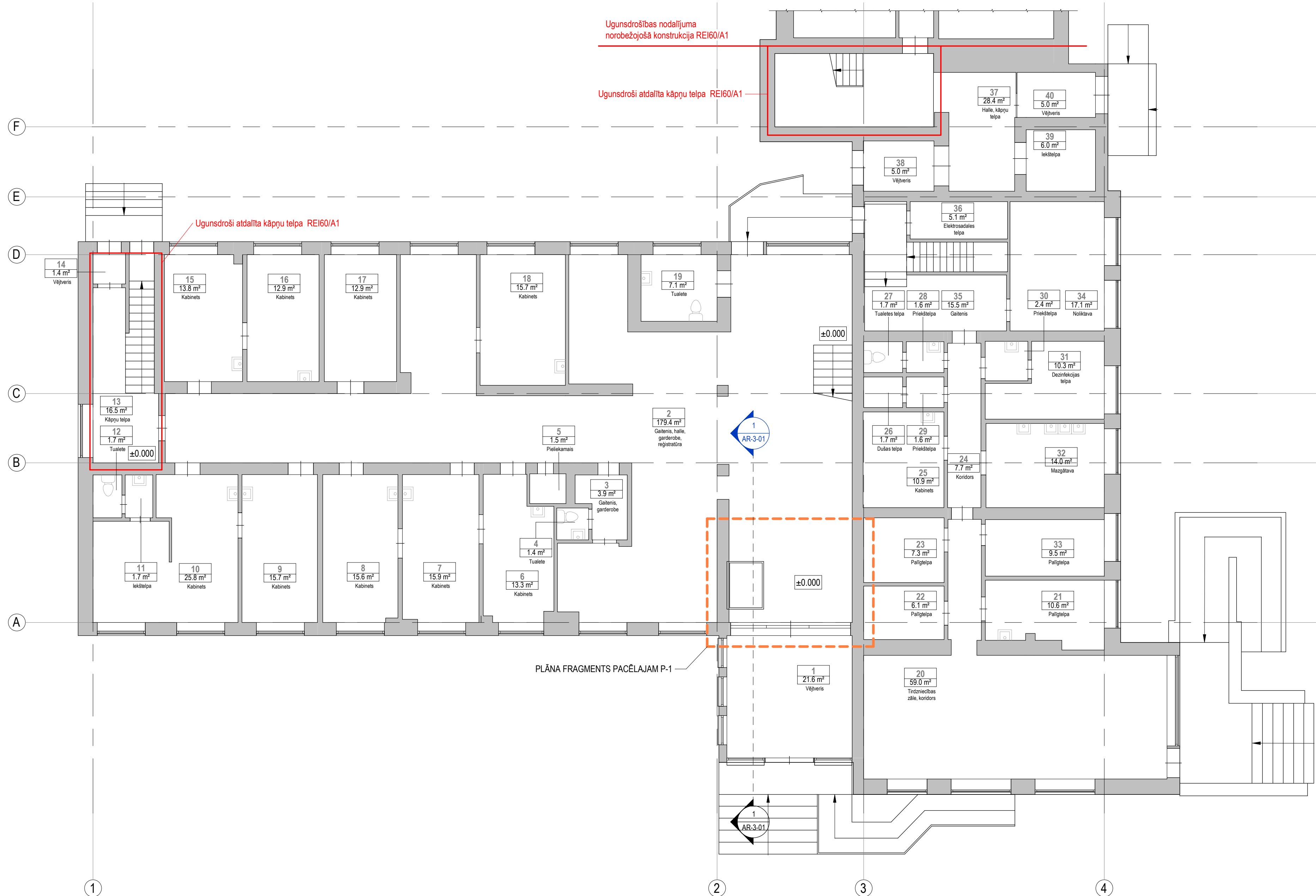


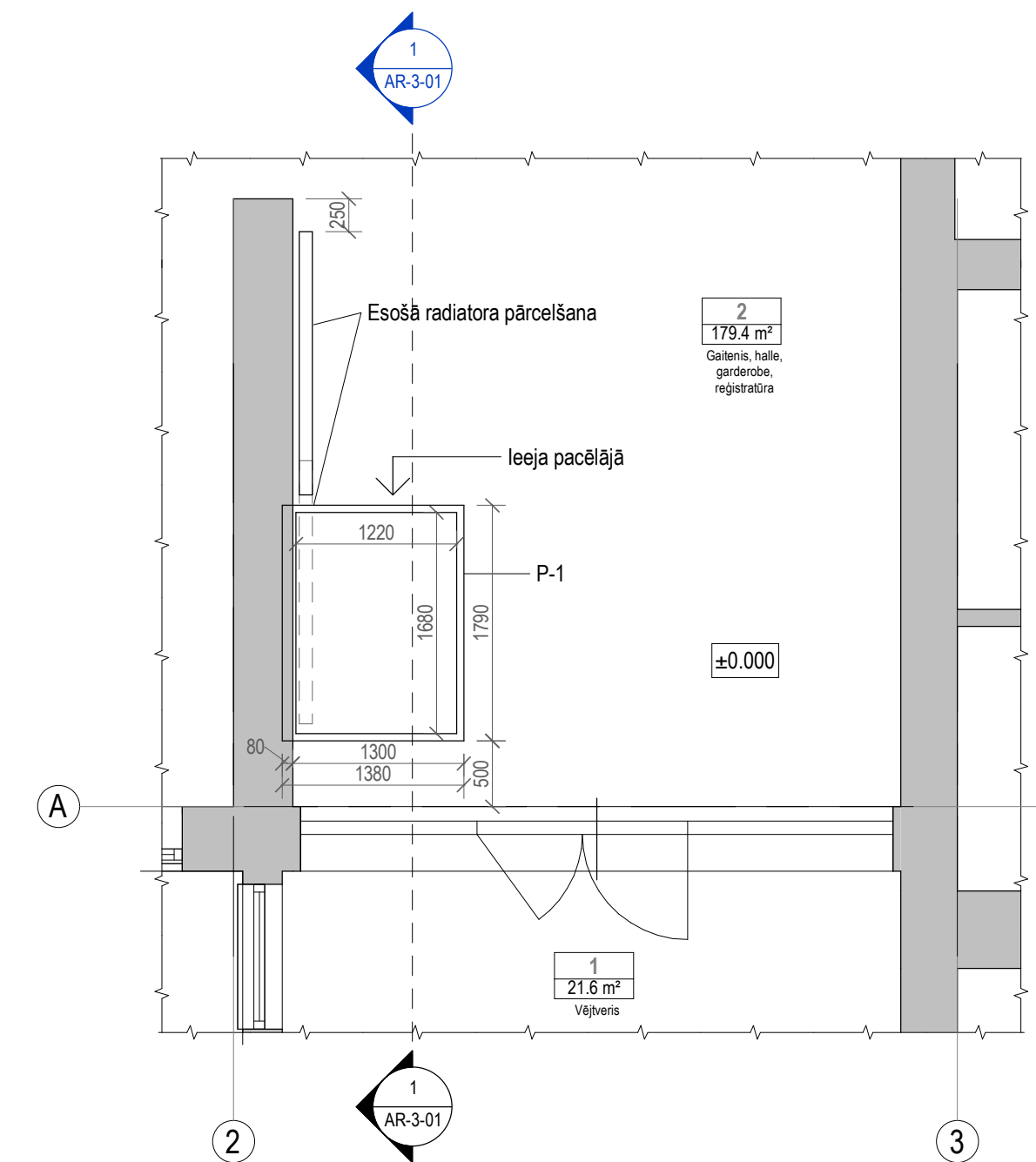
1. STĀVA PLĀNA FRAGMENTS

M 1 : 100



PLĀNA FRAGMENTS PACĒLĀJAM P-1

M 1 : 50



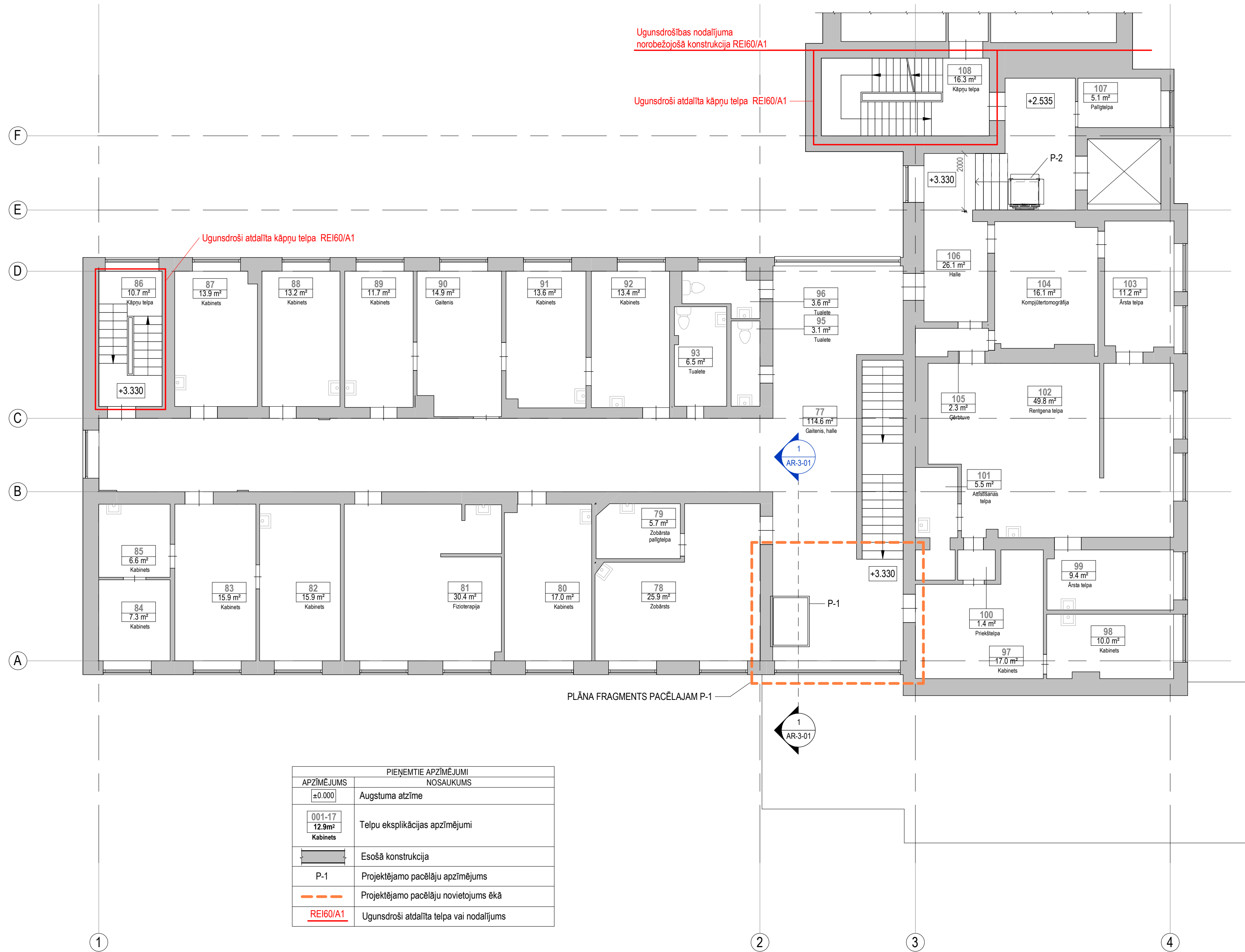
APZĪMĒJUMS	PIENĒMTIE APZĪMĒJUMI
±0.000	Augstuma atzīme
001-17 12.9m² Kabinets	Telpu eksplikācijas apzīmējumi
[Grey Box]	Esošā konstrukcija
P-1	Projektējamo pacēlāju apzīmējums
[Dashed Line]	Projektējamo pacēlāju novietojums ēkā
REI60/A1	Ugunsdroši atdalīta telpa vai nodalījums

1. STĀVA TĒLPU EKSPLIKĀCIJA		
TĒLPAS NR.	NOSAUKUMS	PLATĪBA
1	Vējtveris	21.6 m²
2	Gaidēšanas, halle, garderobe, registratūra	179.4 m²
3	Gaidēšanas, garderobe	3.9 m²
4	Tualete	1.4 m²
5	Pieliekamais	1.5 m²
6	Kabinets	13.3 m²
7	Kabinets	15.9 m²
8	Kabinets	15.6 m²
9	Kabinets	15.7 m²
10	Kabinets	25.8 m²
11	Iekštelpa	1.7 m²
12	Tualete	1.7 m²
13	Kāpņu telpa	16.5 m²
14	Vējtveris	1.4 m²
15	Kabinets	13.8 m²
16	Kabinets	12.9 m²
17	Kabinets	12.9 m²
18	Kabinets	15.7 m²
19	Tualete	7.1 m²
20	Tirdzniecības zāle, koridors	59.0 m²
21	Palīgtelpa	10.6 m²
22	Palīgtelpa	6.1 m²
23	Palīgtelpa	7.3 m²
24	Koridors	7.7 m²
25	Kabinets	10.9 m²
26	Duļšas telpa	1.7 m²
27	Tualetes telpa	1.7 m²
28	Priekštelpa	1.6 m²
29	Priekštelpa	1.6 m²
30	Priekštelpas telpa	2.4 m²
31	Dezinfekcijas telpa	10.3 m²
32	Mazgātava	14.0 m²
33	Palīgtelpa	9.5 m²
34	Noliktava	17.1 m²
35	Gaidēšanas	15.5 m²
36	Elektrosadales telpa	5.1 m²
37	Halle, kāpņu telpa	28.4 m²
38	Vējtveris	5.0 m²
39	Iekštelpa	6.0 m²
40	Vējtveris	5.0 m²
KOPĀ: 40		604.3 m²

IZMĀNĀS	DATUMS	APRAKSTS	IZM. IZDARĪTĀJS
BŪV DIZAINS ARHITEKTŪRA			
ĀDAŽU MEDICĪNAS CENTRA ĒKAS PĀRBŪVES BŪVPROJEKTA IZSTRĀDE			
KADRE:	Gaujas iela 13/15, Ādaži, Ādažu nov., LV-2164		
KADASTRA NR.:	8044 007 0361		
BŪVNEIČĪBAS ERĢINĀMĀJĀS:	PSIA "ĀDAŽU SLIMNĪCA" Reģ.Nr. 40003131022 Gaujas iela 13/15, Ādaži, Ādažu nov., LV-2164		
MĀRKA:	AR		
STADIJA:	MBP		
OBJEKTS:	ĀDAŽU MEDICĪNAS CENTRA ĒKAS PĀRBŪVES BŪVPROJEKTA IZSTRĀDE		
IZSTRĀDĀJUMA VEIDS:	Andis Kalniņš		
IZSTRĀDĀJUMA VEIDS:	Inga Ozoliņa		
RAĢĒJĀMĀS:	1. STĀVA PLĀNA FRAGMENTS		
DATUMS:	30.07.2024.	ARH. NR./PROJ. NR.:	B0324-2024
LPP:	AR-2-02	MĒROGS:	1:100

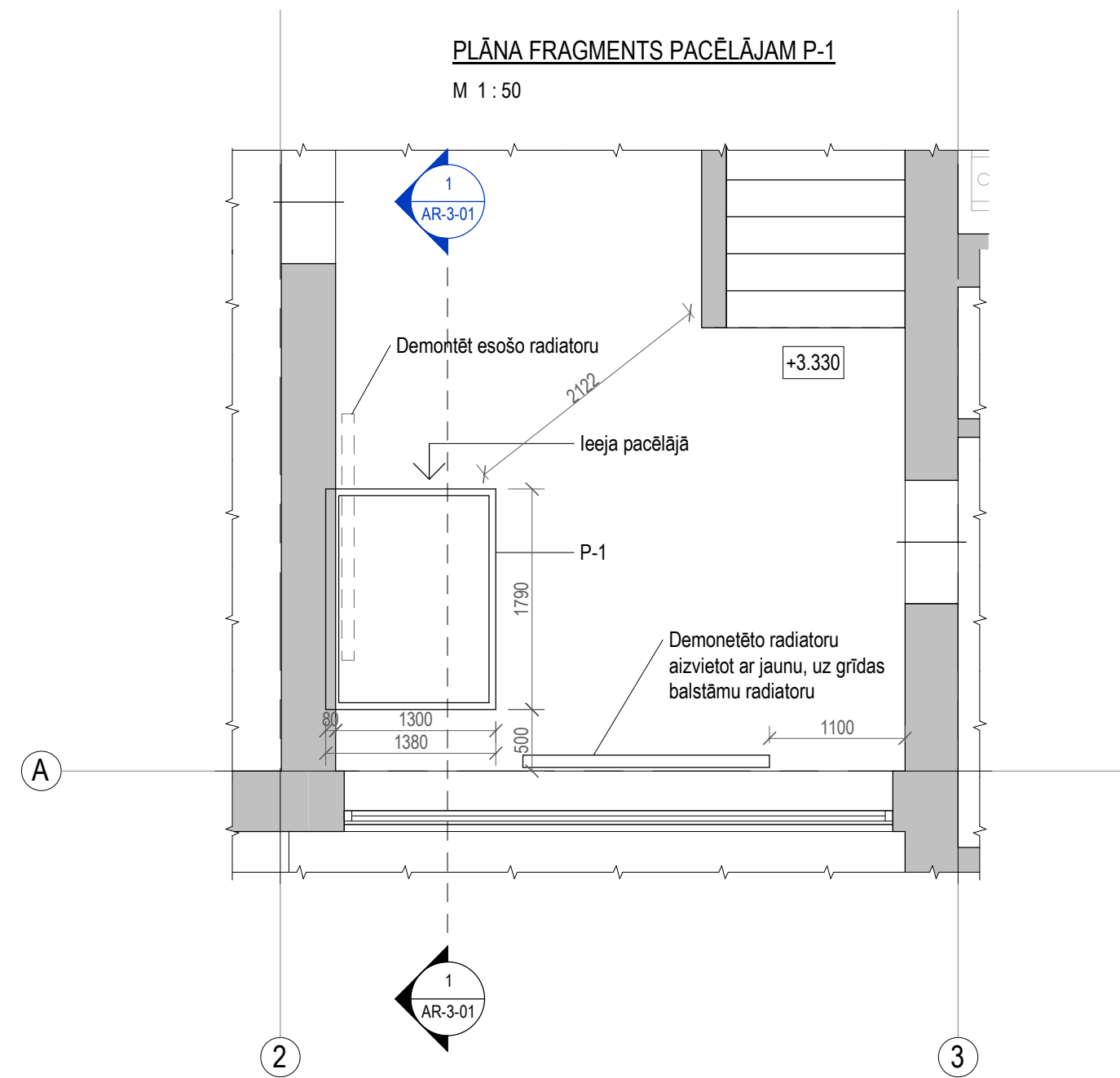
2. STĀVA PLĀNA FRAGMENTS

M 1:100



PLĀNA FRAGMENTS PACĒLĀJAM P-1

M 1:50



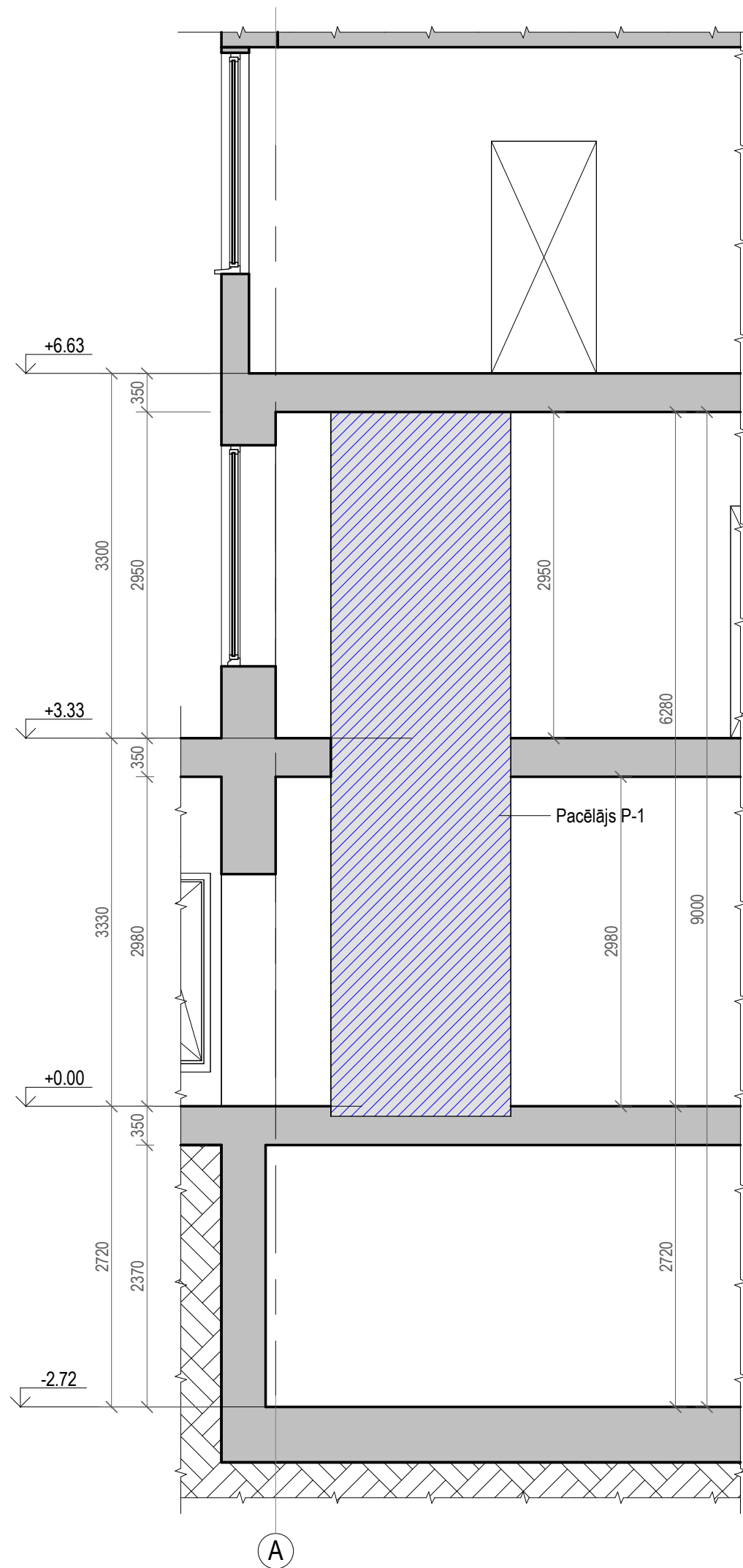
PIENĒMTIE APZĪMĒJUMI	
APZĪMĒJUMS	NOSAUKUMS
±0.000	Augstuma atzīme
001-17 12.9m² Kabinets	Telpu eksplikācijas apzīmējumi
	Esošā konstrukcija
P-1	Projektējamo pacelāju apzīmējums
	Projektējamo pacelāju novietojums ēkā
REI60/A1	Ugunsdroši atdalīta telpa vai nodalījums

2. STĀVA TĒLPU EKSPLIKĀCIJA		
TĒLPAS NR.	NOSAUKUMS	PLATĪBA
77	Gaitenis, halle	114.6 m²
78	Zobārsts	25.9 m²
79	Zobārsta palīgtelpa	5.7 m²
80	Kabinets	17.0 m²
81	Fizioterapija	30.4 m²
82	Kabinets	15.9 m²
83	Kabinets	15.9 m²
84	Kabinets	7.3 m²
85	Kabinets	6.6 m²
86	Kāpņu telpa	10.7 m²
87	Kabinets	13.9 m²
88	Kabinets	13.2 m²
89	Gaitenis	11.7 m²
90	Kabinets	14.9 m²
91	Kabinets	13.6 m²
92	Kabinets	13.4 m²
93	Tualete	6.5 m²
94	Tualete	Not Placed
95	Tualete	3.1 m²
96	Tualete	3.6 m²
97	Kabinets	17.0 m²
98	Kabinets	10.0 m²
99	Ārsta telpa	9.4 m²
100	Priekštelpa	1.4 m²
101	Attīstīšanas telpa	5.5 m²
102	Rentģena telpa	49.8 m²
103	Ārsta telpa	11.2 m²
104	Kompiūteromogrāfija	16.1 m²
105	Ģērbtuve	2.3 m²
106	Halle	26.1 m²
107	Palīgtelpa	5.1 m²
108	Kāpņu telpa	16.3 m²
KOPĀ:		514.1 m²

IZMĀNAS	DATUMS	APRAKSTS	IZM. IZDARĪTĀJS
BŪV DIZAINS			
<small>ARHITEKTŪRA</small>			
<small>SIA "Būvdizains", Ģertrīdes iela 2-9a, Rīga Tālrunis: +371 67315066; info@buvdizains.lv; Būvkomersanta reģ. nr. 0601-RA</small>			
STADIJA	MBP		
OBJEKTS:	ĀDAŽU MEDICĪNAS CENTRA ĒKAS PĀRBŪVES BŪVPROJEKTA IZSTRĀDE		
ADRESE:	Gaujas iela 13/15, Ādaži, Ādažu nov., LV-2164		
KADASTRA NR.:	8044 007 0361		
BŪVNEIŠĀS ERĢINĀTĀJS:	PSIA "ĀDAŽU SLIMNĪCA" Reģ.Nr. 40003131022 Gaujas iela 13/15, Ādaži, Ādažu nov., LV-2164		
MĀRKA:	AR		
BŪVPROJEKTA VEIDOTS DATUMS:	30.07.2024.		
BŪVPROJEKTA VEIDOTĀJS:	Andis Kalniņš		
ĢESTRĪTĀJS:	Inga Ozoliņa		
PROJEKTA NĀVENS:	2. STĀVA PLĀNA FRAGMENTS		
DATUMS:	30.07.2024.	ARH. NR./PROJEKTA NR.:	BD324-2024
LPPK:	AR-2-03	MĒROGŠ:	1:50
		LPPK NR.:	

GRIEZUMS 1-1

M 1 : 50



PIENĒMTIE APZĪMĒJUMI	
APZĪMĒJUMS	NOSAUKUMS
±0.000	Augstuma atzīme
	Esošā konstrukcija
P-1	Projektējamo pacēlāju apzīmējums
	Projektējamo kāpņu konstrukcija

IZMAIŅAS:	DATUMS:	APRAKSTS:	IZM. IZDARĪJA:
BŪV DIZAINS ARHITEKTŪRA SIA "Būvdizains", Ģertrūdes iela 2-9b, Rīga Tālrunis: +371 67315066; info@buvdizains.lv, Būvkomersanta reģ. nr. 0601-RA			
STADIJA: MBP			
OBJEKTS: ĀDAŽU MEDICĪNAS CENTRA ĒKAS PĀRBŪVES BŪVPROJEKTA IZSTRĀDE			
ADRESE: Gaujas iela 13/15, Ādaži, Ādažu nov., LV-2164			
KADASTRA NR.: 8044 007 0361			
BŪVNIECĪBAS IEROSINĀTĀJS: PSIA "ĀDAŽU SLIMNĪCA" Reģ.Nr. 40003131022 Gaujas iela 13/15, Ādaži, Ādažu nov., LV-2164			
MARKA: AR			
BŪVPROJ. DAĻAS VAD.: Andis Kalniņš			
IZSTRĀDĀJA: Inga Ozoliņa			
IZSTRĀDĀJA: Author			
RASEJUMS: GRIEZUMS 1-1, GRIEZUMS 2-2, GRIEZUMS 3-3			
DATUMS: 30.07.2024. ARH. NR./PASŪT.NR. BD324-2024			
LAPA: AR-3-01 MĒROGS 1:100 LAPAS NR.			